



OBČINA VERŽEJ

OBČINSKI SVET

Ulica bratstva in enotnosti 8
9241 Veržej

Številka: 0321-2/2024-
Datum: 29.4.2024

Na podlagi 29. člena Zakona o lokalni samoupravi /ZLS/ (Uradni list RS, št. 94/07-UPB2, 76/08, 79/09, 51/10, 40/12-ZUJF, 14/15-ZUUJFO, 76/16-odl.US, 11/18-ZSPDSLS-1, 30/18, 61/20-ZIUZEOP-A, 80/20-ZIUOOPE) in 15. člena Statuta Občine Veržej (Uradne objave slovenskih občin, št. 62/21) je Občinski svet Občine Veržej na ____ redni seji dne _____ sprejel naslednji

SKLEP

Občinski svet Občine Veržej in župan sta se seznanila z namenom in cilji OBČINSKE CELOSTNE PROMETNE STRATEGIJE, ki jo za Občino Veržej in konzorcijske partnerje Občino Ljutomer, Občino Križevci in Občino Razkrižje izvaja Razvojnna agencija Sinergija iz Moravskih Toplic, skupaj s partnerjem Urbanističnim inštitutom Republike Slovenije iz Ljubljane.

Župan Občine Veržej:
Drago Legen, univ.dipl.inž.agr.



Občinska celostna prometna strategija Občine Veržej 2025

29.4.2024, 10. redna seja Občinskega sveta Občine Veržej



REPUBLIKA SLOVENIJA
MINISTRSTVO ZA OKOLJE, PODNEBE IN ENERGIJO



Sofinancirano
Evropska unija

LJUTOMER



RAZKRIŽJE



KRIŽEVCI



VERŽEJ



Izdelovalci



Razvojna agencija Sinergija
Kranjčeva tlica 3
9226 Moravske Toplice
E-pošta
sinergija@ra.sinergija.si



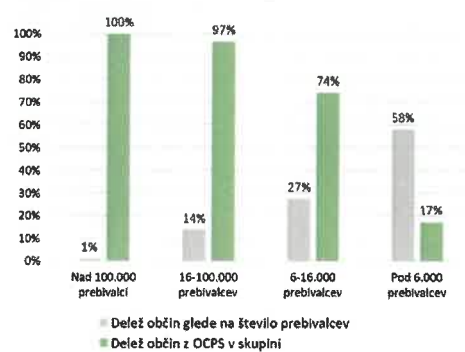
Urbanistični inštitut Republike Slovenije
Trnovski pristan 2
1000 Ljubljana
ali p.p. 3419, 1115 Ljubljana

OCPS OBČINE VERŽEJ 2025

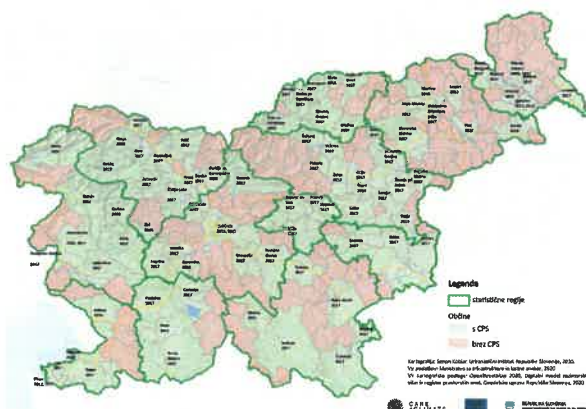


20 let OCPS v Sloveniji

- Več generacij smernic
- 2023 skoraj 100 OCPS-jev



Stanje leta 2023.

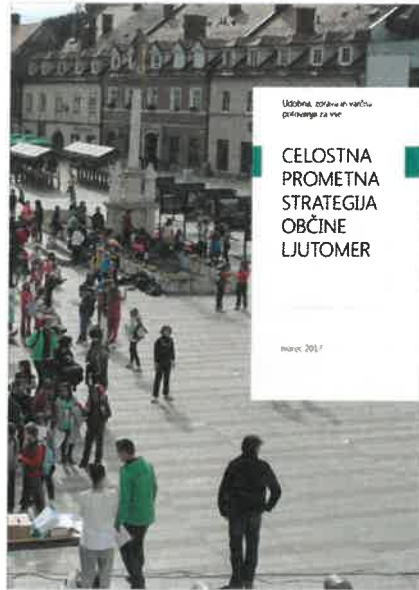


Stanje leta 2020.

OCPS OBČINE VERŽEJ 2025



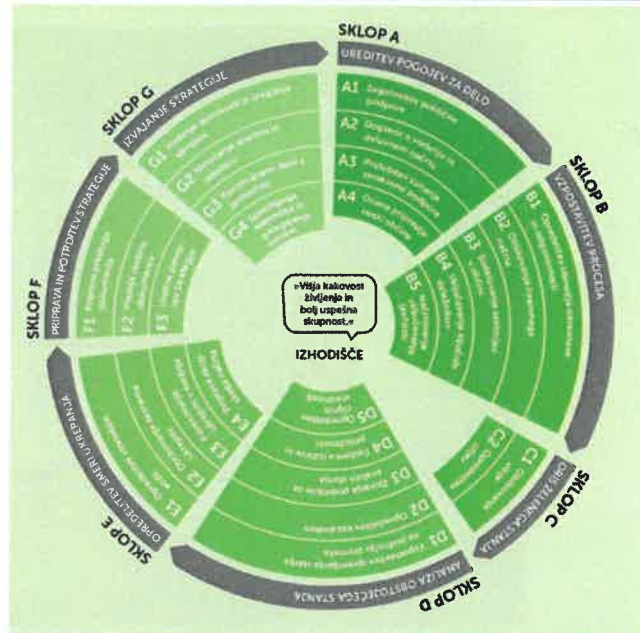
Obstoječe OCPS



OCPS OBČINE VERŽEJ 2025



Proces priprave



OCPS OBČINE VERŽEJ 2025



Intenzivno vključevanje javnosti



OCPS OBČINE VERŽEJ 2025



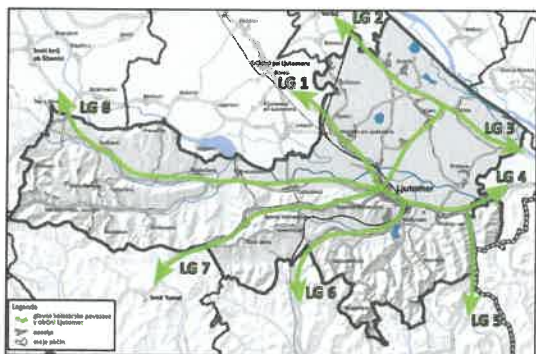
Primeri ukrepov



OCPS OBČINE VERŽEJ 2025



Primeri ukrepov



Shema omrežja glavnih kolesarskih povezav v Občini Lutomer.

Vrsta kolesarske povezave	KOLESARSKA POT	KOLESARSKA STEZA	KOLESARSKA STEZA (stopnja ataza za kolesarje in pešce)
Osnovne značilnosti	<ul style="list-style-type: none"> Povezava, namenjena predvsem kolesarskemu prometu 	<ul style="list-style-type: none"> Del cestišča, vendar od njega višinsko ali kako drugače ločena Ločena površina, namenjena le kolesarjem 	<ul style="list-style-type: none"> Del cestišča, vendar od njega višinsko ali kako drugače ločena Površina za pešce in kolesarje na enakem nivoju Možna izvedba z ločilno črto ali brez nje
Uporaba	<ul style="list-style-type: none"> Daljšinske povezave Povezave vzporedno z veliko motornega prometa 	<ul style="list-style-type: none"> V naseljih Zunaj naselij ob pomembnejših cestah Povezave z večjim številom kolesarjev 	<ul style="list-style-type: none"> V naseljih in zunaj njih na povezavah z manjšim številom pešcev in kolesarjev
Priljubljenost za uporabo v občini Lutomer	Velika	Velika	Manjša
Predvidene hitrosti kolesarjev ⁴	20 do 30 km/h	20 km/h	20 km/h
Širina	3,5 m (najmanj 2,5 m)	Enosmerna 2,0 m (najmanj 1,5 m) Dvosmerna 2,5 m (najmanj 2,0 m)	Enosmerna skupna, najmanj 2,5 m
Varovalni pas	Najmanj 1,5 m z zelenico ali 1,0 m z varovalno ograjo	0,5 m	0,5 m
Nivjska ločitev	Ni relevantno	Da	Da



S prometom do večje kakovosti bivanja.

